

POMPE AD INGRANAGGI REVERSIBILI 3 FORI-13 DIN CON UTILIZZI LATERALI

CODICE FAMIGLIA
FAMILY CODE

105-004

3 HOLES-13 DIN REVERSIBLE GEAR PUMPS WITH SIDE PORTS

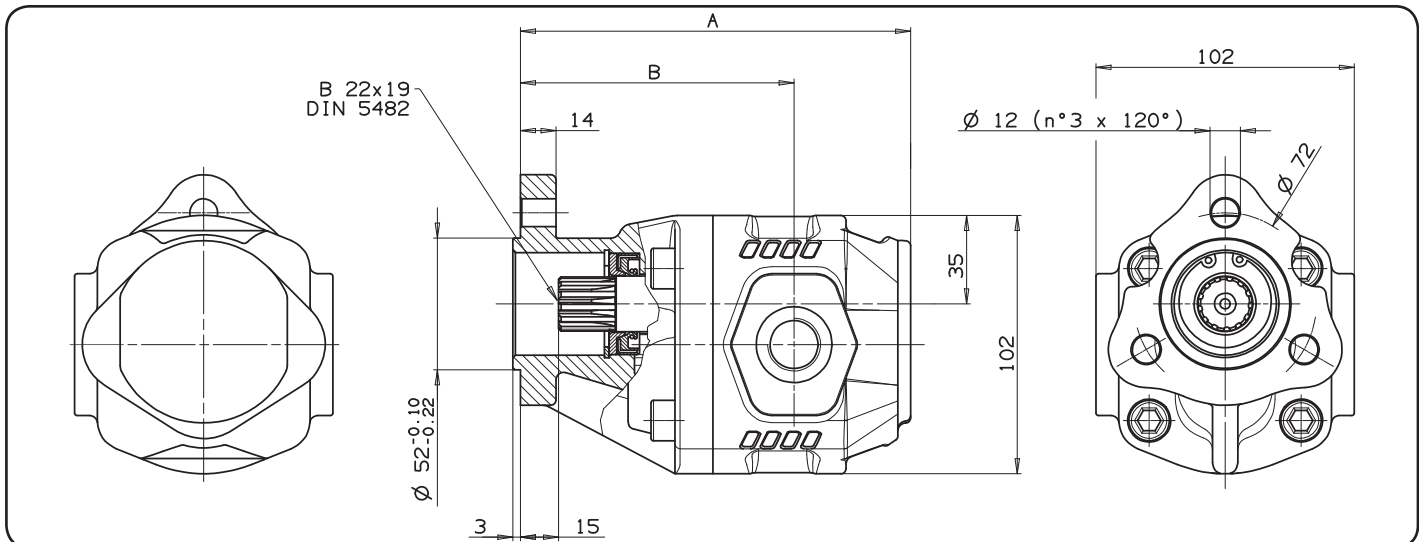
NPLH 13 DIN

Codice foglio: 997-105-00401 Rev: AC



Fluido idraulico Fluid	Minerale o sintetico compatibile con guarnizioni: Mineral or synthetic compatible with the following seals: NBR, FKM, FPM, Nylon				
Viscosità cinematica consigliata Kinematic viscosity suggested	T media ambiente (°C) Average ambient temp. (°C)	< -10	-10 ÷ 10	10 ÷ 35	> 35
	VG (cSt = mm ² /s)	22	32	46	68
Viscosità cinematica ottimale di esercizio Optimale kinematic viscosity		VG = 10 cSt ÷ 100 cSt			
Viscosità cinematica max consentita all'avviamento Max kinematic viscosity suggested at the start-up		VG = 750 cSt			
Indice di viscosità consigliato Viscosity index suggested		VI > 100			
Grado di filtrazione Oil filtering		> 200 bar: 10 µm < 200 bar: 25 µm			
Pressione di aspirazione Inlet pressure		-0,3 ÷ 2 bar			
Senso di rotazione Pump rotation		Bidirezionale Bidirectional			

Codice fascicolo: 997-400-10510 Rev: AQ



Data: Giovedì 15 gennaio 2009

Tipo pompa Pump type	Codice ordinazione Order code	IN	OUT	A	B	Peso Weight
		ISO 228	ISO 228	mm	mm	Kg
NPLH-6	105-004-00066	G 1/2	G 1/2	132	98,5	4,6
NPLH-10	105-004-00101			138	104,5	4,9
NPLH-16	105-004-00165			147,5	101,5	5,4
NPLH-20	105-004-00209			154	108	5,8
NPLH-25	105-004-00254	G 3/4	G 3/4	162	113	6
NPLH-32	105-004-00325			173	124	6,5
NPLH-40	105-004-00405			188	135	

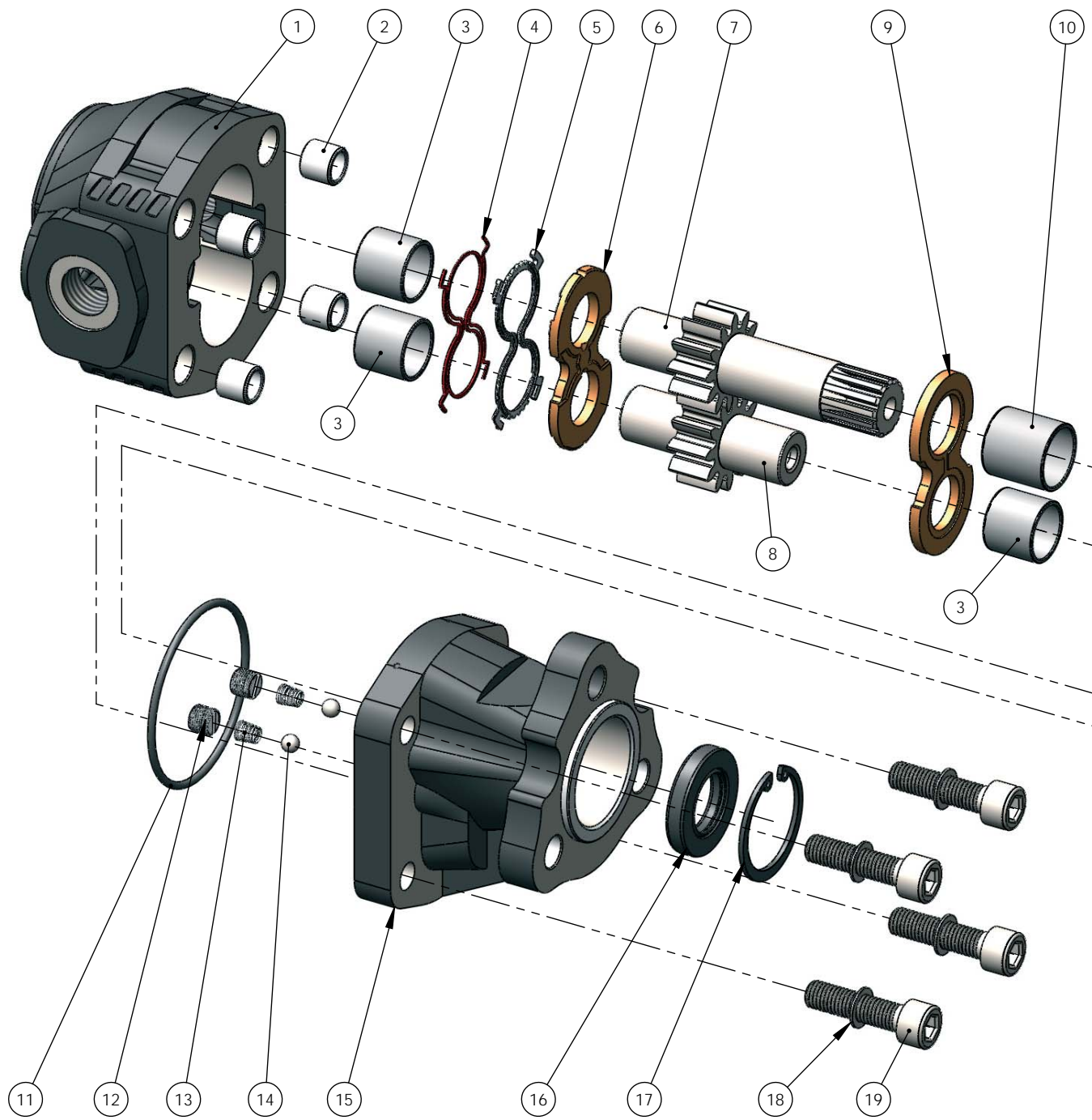
pag.7



O.M.F.B. S.p.A. Hydraulic Components
We reserve the right to make any changes without notice.
Edition 2003.03 No reproduction, however partial, is permitted.
Via Cave, 7/9 25050 Provaglio d'Iseo (Brescia) Italy Tel.: +39.030.9830611
Fax: +39.030.9839207-208 Internet: www.omfb.it e-mail: info@omfb.it

COMPANY
WITH QUALITY SYSTEM
CERTIFIED BY DNV
=ISO 9001/2000=

Kit guarnizioni / Seal Kit	
4	105-900-00268
5	
11	
16	



COMPANY
WITH QUALITY SYSTEM
CERTIFIED BY DNV
ISO 9001/2000

pag. 8
O.M.F.B. S.p.A. Hydraulic Components
We reserve the right to make any changes without notice.
Edition 2003.03 No reproduction, however partial, is permitted.
Via Cova, 7/9 25050 Pionaglio d'Isèo (Brescia) Italy Tel.: +39 030 9830611
Fax: +39 030 9839207-208 Internet: www.omfb.it e-mail: info@omfb.it



N° N°	6	10	16	20	25	32	40	Codice P. Number	Descrizione Description	Quantità Quantity	
1	•							517-030-00062	Corpo pompa	Gear housing	1
		•						517-030-00106			
			•					517-030-00160			
				•				517-030-00204			
					•			517-030-00259			
						•		517-030-00320			
							•	517-030-00394			
2	•	•	•	•	•	•	•	501-003-00282	Spine forate di centraggio 14x12.5	Pins 14x12.5	4
3	•	•	•	•	•	•		533-004-00122	Boccola autolub. 20x23x20	Bushing 20x23x20	3
							•	533-004-00239	Boccola autolub. 20x23x25	Bushing 20x23x20	
4	•	•	•	•	•	•	•	506-000-01999	Guarnizione antiestrusione	Back-up ring	1
5	•	•	•	•	•	•	•	506-000-01980	Guarnizione per rasamento	Thrust plate seal	1
6	•	•	•	•	•	•	•	510-010-00168	Rasamento ad occhiale	Thrust plate	1
7	•							523-015-00068	Albero dentato conduttore	Drive shaft	1
		•						523-015-00102			
			•					523-015-00166			
				•				523-015-00200			
					•			523-015-00255			
						•		523-015-00326			
							•	523-015-00406			
8	•							523-015-00077	Albero dentato condotto	Driven shaft	1
		•						523-015-00111			
			•					523-015-00175			
				•				523-015-00219			
					•			523-015-00264			
						•		523-015-00335			
							•	523-015-00415			
9	•	•	•	•	•	•	•	510-010-00177	Rasamento	Thrust plate	1
10	•	•	•	•	•	•	•	533-004-00113	Boccola autolub. 22x25x25	Bushing 22x25x25	1
11	•	•	•	•	•	•	•	506-002-00701	Grano conico 1/8"	Plug 1/8"	1
12	•	•	•	•	•	•	•	504-000-00412	Grano valvola lubrificazione	Lube valve screw	2
13	•	•	•	•	•	•	•	512-004-00251	Molla conica	Tapered spring	2
14	•	•	•	•	•	•	•	510-009-00054	Sfera 1/4"	Ball 1/4"	2
15	•	•	•	•	•	•		518-003-00250	Coperchio anteriore	Mounting cover	1
							•	518-003-00394			
16	•	•	•	•	•	•	•	506-024-22405	Guarnizione paraolio	Oil seal	1
17	•	•	•	•	•	•	•	501-001-00373	Anello elastico	Circlip	1
18	•	•	•	•	•	•	•	501-020-00101	Rondella elastica	Washer	4
19	•	•	•	•	•	•	•	502-004-00574	Vite TCE M10x40	Screw M10x40	4

CARATTERISTICHE TECNICHE DI FUNZIONAMENTO**TECHNICAL FEATURES**

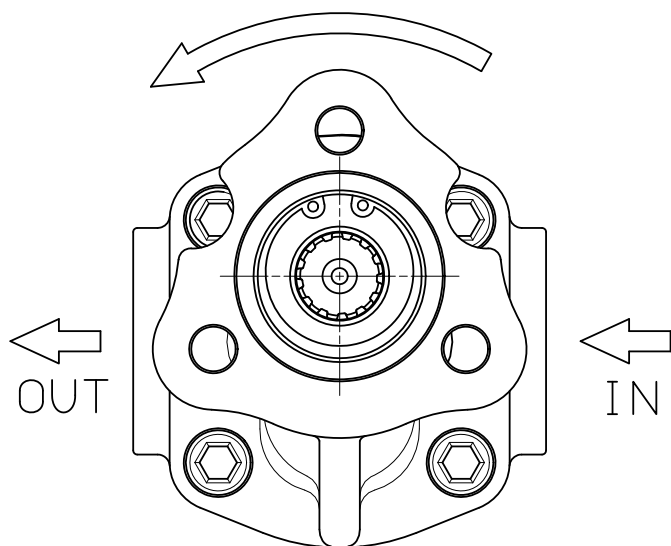
Tipo pompa Pump type	Cilindrata Displacement cm ³ /rev	Pressione Pressure			Velocità max. continua Max. continuous speed rpm	Velocità max. intermittente Max. intermittent speed rpm	Velocità min. Min. speed rpm
		P1 bar	P2 bar	P3 bar			
NPLH-6	6,288	280	310	325	2200	3000	300
NPLH-10	10,062						
NPLH-16	16,035						
NPLH-20	20,123	260	280	290	2000	2800	
NPLH-25	25,154	220	250	260			
NPLH-32	32,042	190	210	220	1800	2500	
NPLH-40	39,933	160	180	190			

P1 = Pressione max. continua
P2 = Pressione max. intermittente
P3 = Pressione max. di punta

Max. continuous pressure (100%)
Max. Intermittent pressure (20 sec.max.)
Max. peak pressure (6 sec.max.)

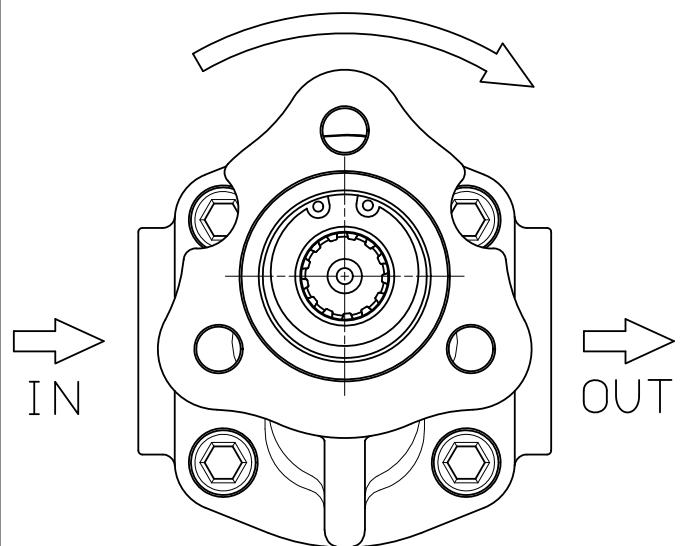
IDENTIFICAZIONE ASPIRAZIONE/MANDATA:**SUCTION/DELIVERY IDENTIFICATION:**

Rotazione antioraria, pompa sinistra
Anti-clockwise rotation, left pump



Vista FRONTALE
FRONT

Rotazione oraria, pompa destra
Clockwise rotation, right pump



Vista FRONTALE
FRONT